



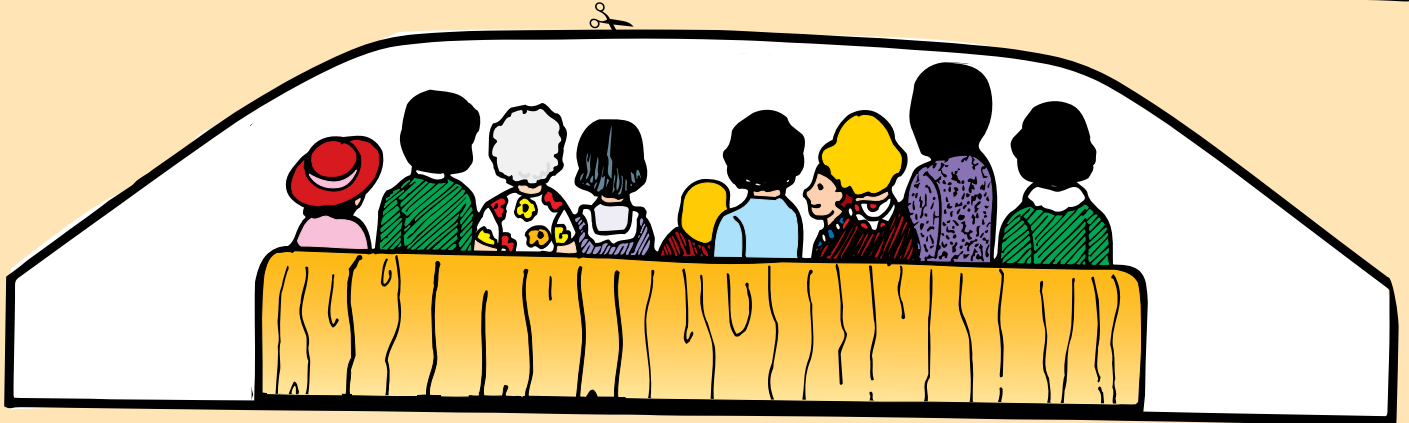
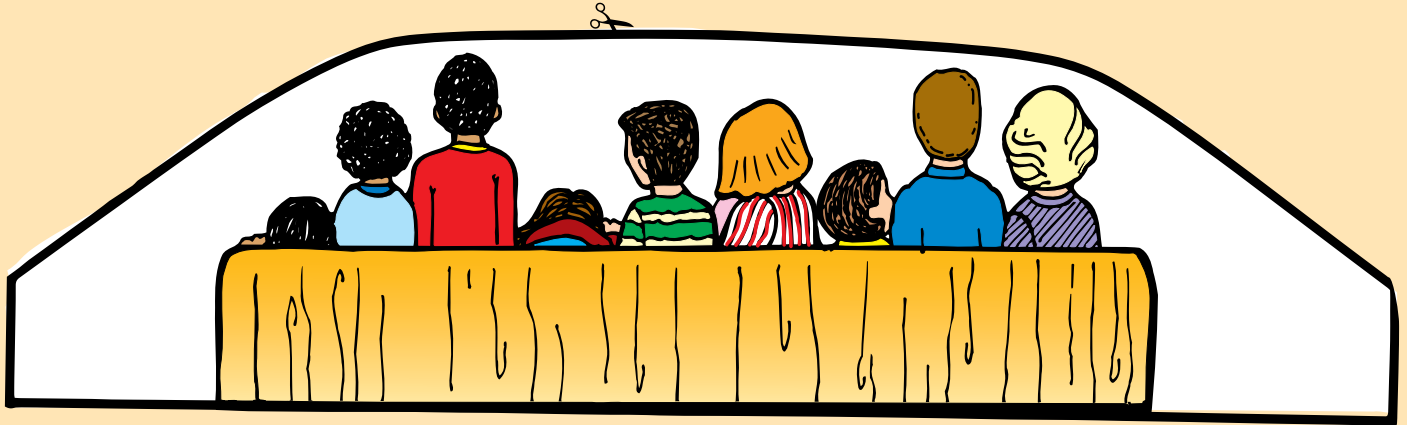
Promise

Pertenecemos a la Iglesia.



Constuir una iglesia.

La lección completa de *Promise* se usará para crear una iglesia para jugar. Las páginas 3 y 4 forman el fondo para armar la iglesia. Recorta a todas las personas siguiendo las líneas negras gruesas. Dobra hacia atrás los lados de estos dibujos para que se paren. Acomoda el fondo y a los miembros de la comunidad de la iglesia.



En clase o en casa, ve a la página 30 de *Mi fe católica* para aprender una oración corta de amor.

Rincón de la familia

Pregunta de la semana
¿Cuándo es difícil para ti confiar en Jesús?

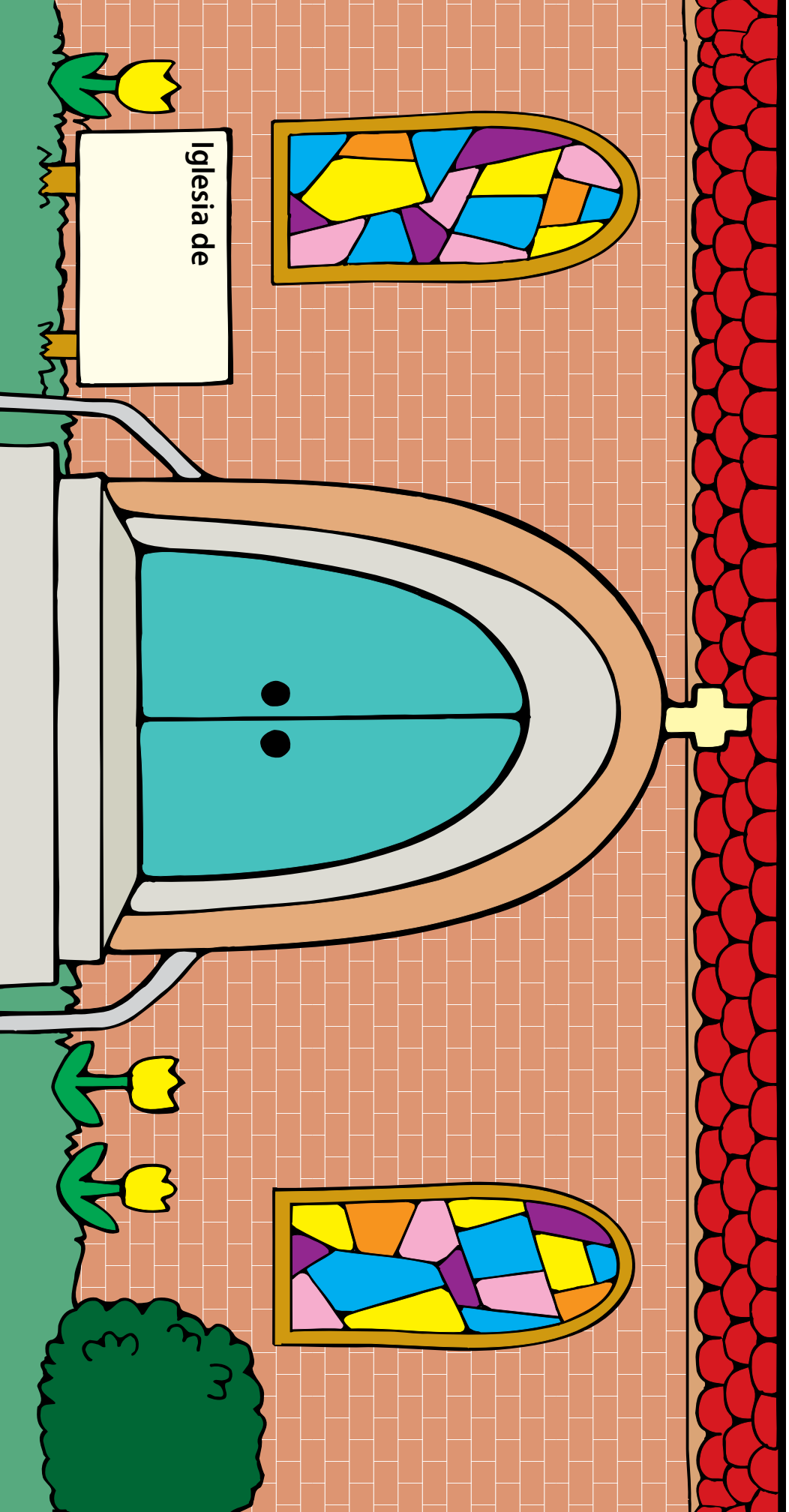
Oración en familia
Jesús, queremos confiar en ti en todo momento. Danos el valor de pedirte lo que necesitamos. Amén.

Escanear para encontrar recursos para padres.



PROWSE copyright © 2020 por Pflaum Publishing Group, una división de Bayard, Inc, patrocinado por los Agustinos de la Asunción. Todos los derechos reservados. Director editorial: David Dziena, Editora: Joan McKamey, Editora bilingüe y especialista en inculturación: Erika Ramos De Urquidí, diseño: Casandra Waung, Impreso en EE. UU. El material de esta edición no puede reproducirse parcial ni totalmente de ninguna forma o en ningún formato sin la autorización especial del editor. Arte: Ansgar Holmberg, CSI.

Bayard apoya el llamado del Papa Francisco a cuidar nuestro hogar común. Comparte tu copia de PROWSE con un amigo o recíclala de manera apropiada. Gracias.



Para obtener actividades
gratuitas para el
hogar, visita
[@gospelweeklies.com/seasonal](https://gospelweeklies.com/seasonal)

