

**CÉLÉBRATIONS EUCHARISTIQUES du 5 septembre – 13 septembre 2020**  
**EUCARISTIC CELEBRATIONS from September 5 – September 13, 2020**

**Samedi / Saturday – 5**

**Bilingual / Bilingue**

17h00 / 5:00 p.m.

- Thérèse et Aurèle Beauchamp / *la famille*

**Dimanche / Sunday – 6**

**23<sup>e</sup> Dimanche du temps ordinaire /  
23<sup>rd</sup> Sunday in Ordinary Time**

**Français / French**

10h00 / 10:00 a.m.

- Les paroissiennes et paroissiens de la Basilique-cathédrale Notre-Dame

**English / Anglais**

12h00 / 12:00 p.m.

- Mary Elaine Beck / *her family*  
 - Maria Minh Luong / *Thérèse Tran Nguyen and family*  
 - In thanksgiving / *Emily Suficiencia*

**Mardi / Tuesday – 8**

**Nativité de la Vierge Marie /  
The Nativity of the Blessed Virgin Mary**

**Français / French**

12h15 / 12:15 p.m.

- Parents défunts des famille Guertin-Bergeron

**Mercredi / Wednesday – 9**

**English/ Anglais**

9h00 / 9:00 a.m.

- Hélène Denis Latour / *Marie-Jeanne*

**Jeudi / Thursday – 10**

**Français / French**

12h15 / 12:15 p.m.

-

**Vendredi / Friday – 11**

**English / Anglais**

12h15 / 12:15 p.m.

- Intentions of Irène Emmanuelle Ogouma

**Samedi / Saturday – 12**

**Bilingual / Bilingue**

17h00 / 5:00 p.m.

- Victor D'Mello / *Lorraine Fernandes*

**Dimanche / Sunday – 13**

**24<sup>e</sup> Dimanche du temps ordinaire /  
24<sup>th</sup> Sunday in Ordinary Time**

**Français / French**

10h00 / 10:00 a.m.

- Blanche et Jean-Marie Cheff / *leur fils Georges*  
 - Maria Minh Luong / *Thérèse Tran Nguyen et famille*  
 - Défunts de la famille Nguyen / *Thérèse Tran Nguyen et famille*  
 - Claire Kusters / *Yolande et la famille Kusters*  
 - Marguerite de Nazareth / *sa sœur Jeannette*

**English / Anglais**

12h00 / 12:00 p.m.

- Notre Dame Cathedral Basilica parishioners

**22-23 août 2020 / August 22-23, 2020**

Offrandes / Offerings	Revenus / Revenue
Offrandes du dimanche / Sunday offerings	\$ 3,047.10
Dépôts directs / Direct deposits	\$ 506.40
Autres revenus / Other revenue	\$ 2,459.00
<b>Total</b>	<b>\$ 6,012.50</b>

**COLLECTE POUR LA TERRE SAINTE 2020**

Normalement, cette collecte est faite le Vendredi saint. Cette année, le Pape François a approuvé la tenue de la Collecte pour la Terre Sainte **le dimanche 13 septembre 2020** près de la fête de la Croix glorieuse. La collecte sert à aider à soutenir les lieux saints chrétiens, les lieux de pèlerinage en Terre Sainte et les besoins des pauvres et des plus vulnérables dans cette région.

**LE DÉPÔT DIRECT EN TOUTE SIMPLICITÉ - UNE SEULE ÉTAPE TOUTE SIMPLE!**

Si vous souhaitez rendre votre offrande dominicale plus pratique, il existe un moyen simple de mettre en place un dépôt automatique mensuel. Communiquez avec le bureau paroissial au 613-241-7496. Nous enregistrerons certaines informations de base, puis vous enverrez, par la poste, par courriel ou par dépôt dans le panier de collecte du dimanche un chèque en blanc et annulé. C'est si simple! Vous pouvez ajuster votre don pour toute une collection spéciale ou annuler à tout moment.

**POUR RECEVOIR LA SAINTE COMMUNION**

Avec la nécessité de porter des masques à l'intérieur, la réception de la Sainte Communion est un peu plus compliquée que d'habitude. Veuillez-vous approcher du ministre de la Sainte Communion, arrêtez-vous à une distance sécuritaire, abaissez ou retirez votre masque, tendez vos mains l'une sur l'autre pour créer un endroit sûr pour recevoir l'hostie consacrée, puis consommez l'hostie immédiatement. Vous pouvez alors remplacer ou ajuster votre masque. Merci de ne pas repartir avec l'hostie sans l'avoir consommée. C'est un peu plus compliqué à cause de l'utilisation des masques mais nous vous rappelons que le Saint Sacrement, véritable présence de notre Seigneur Jésus-Christ, est quelque chose de précieux que nous devons recevoir avec révérence. Merci de votre collaboration.

**MESURES COVID-19 EN COURS À LA CATHÉDRALE**

La Ville d'Ottawa exige que toutes les personnes utilisant des installations intérieures portent des masques. Les masques sont désormais obligatoires à l'intérieur de la cathédrale. Il y a quelques exceptions, comme pour les jeunes enfants ou les personnes souffrant de problèmes de santé. Les règles de distanciation physique s'appliquent toujours avec une distance de 2 m entre des personnes qui ne sont pas dans le même ménage. Pour plus d'information, s.v.p. consultez le :

<https://www.santepubliqueottawa.ca/fr/public-health-topics/masks.aspx>

- Observez une distance physique de 2 mètres par rapport à tous, sauf les membres de votre foyer. **La ville d'Ottawa a maintenant émis la directive qu'un masque facial est obligatoire.** Ne touchez pas vos voisins à la Paix du Christ.
- Désinfectez vos mains à l'entrée et à la sortie.
- Suivez les indications sur les portes, les planchers et les bancs.
- Abstenez-vous d'utiliser les toilettes, sauf en cas d'urgence.
- Lors de la Communion, dites « Amen » au Corps du Christ à 2 mètres du prêtre ou du ministre eucharistique, approchez-vous les bras tendus et une main sur l'autre, recevez et consommez l'Hostie, et retirez-vous, en observant une distance physique avec les autres.
- Vous pouvez laisser une offrande dans un panier au fond de l'église après la messe. Vous pouvez aussi lire le code QR se trouvant sur nos affiches afin de faire un don de façon électronique.
- Continuez à observer la distanciation physique après la messe.

**VEUILLEZ VOUS ABSTENIR D'ALLER À L'ÉGLISE  
SI L'UNE DE CES CONDITIONS S'APPLIQUE À VOUS**

- L'un des symptômes suivants : fièvre, toux et respiration sifflante, fatigue, perte d'appétit, essoufflement, crachats excessifs, douleurs musculaires, maux de tête, frissons, confusion, écoulement nasal ou tremblements
- Contact avec une personne dont le test COVID-19 a été positif au cours des 14 derniers jours
- Avez quitté le pays ou la province au cours des 14 derniers jours
- Attendez les résultats de votre propre test COVID-19

#### **HEURES DE BUREAU**

Pour l'instant le bureau est fermé. Si vous avez des questions s'il vous plaît appeler au 613-241-7496 et votre appel sera retourné dans un bref délai.

#### **HEURES DE MESSES**

Les heures de messes sont comme suit:

Samedi – 17h – messe bilingue

Dimanche – 10h – messe française

Dimanche – 12h (midi) – messe anglaise

Mardi au vendredi – 12h15 – messe anglaise le mercredi et vendredi  
– messe française le mardi et jeudi

#### **CONFESSIONS**

Il y aura des confessions au sous-sol de l'Église avant chaque messe. S'il vous plaît suivre les affiches.

### ***23<sup>rd</sup> SUNDAY IN ORDINARY TIME (SEPTEMBER 6, 2020)***

<b>Notre Dame Cathedral</b>
-----------------------------

#### **COLLECTION FOR THE HOLY LAND 2020**

Normally the Collection is taken up on Good Friday. This year Pope Francis has approved that the Collection for the Holy Land take place on **Sunday, September 13, 2020** near the feast of the Exaltation of the Holy Cross. The collection is reserved to help support the Christian holy places, pilgrimage facilities in the Holy Land and the needs of the poor and vulnerable.

#### **DIRECT DEPOSIT MADE EASY – ONE SIMPLE STEP!**

If you would like to make donating your Sunday Offering to the Cathedral more convenient, there is an easy way to set up a monthly automatic deposit. Call the Office at 613-247-7496. We will record some basic information and then you mail, email, or drop off in the Sunday collection basket a blank, voided cheque. It's that simple! You can make adjustments to your donation for a special collection or cancel anytime.

#### **RECEIVING HOLY COMMUNION**

With the necessity of wearing masks while indoors, the reception of Holy Communion is a little more complicated than usual. Please approach the minister of Holy Communion, stop a safe distance away, lower or remove your mask, extend your hands one on top of the other to make a safe place to receive the consecrated host and then consume the host immediately. You may then replace or readjust your mask. Please do not walk away with the host. It is a little more complicated because of the use of masks but we remind you that the Blessed Sacrament is a precious gift that we receive with reverence as the real presence of our Lord Jesus Christ. Thank you for your cooperation.

#### **ONGOING COVID-19 MEASURES AT THE CATHEDRAL**

The City of Ottawa requires all people using indoor facilities to wear masks. Masks are now required inside the Cathedral. There are a few exceptions, such as for young children or people with medical conditions. The physical distancing rules still apply with 2m distance between persons who are not in the same household. For more information see: <https://www.ottawapublichealth.ca/en/public-health-topics/masks.aspx>

- Observe physical distancing of 2 metres (6 feet) from everyone but members of your household. **The City of Ottawa has now declared that it is mandatory for you to wear a mask for all indoor places.** Do not touch your neighbours at the Peace of Christ.
- Sanitize your hands upon entry and exit.

- Follow indicators on doors, floors, and pews.
- Please refrain from using the washroom unless absolutely necessary.
- At Communion, say “Amen” to the Body of Christ at 2 metres from the priest or Eucharistic minister, approach with arms extended and one hand over the other palms up, receive and consume the Host, and withdraw, observing physical distancing with others.
- You may leave an offering in a basket at the back of the church after Mass. You may also scan the QR code on our signs to donate electronically.
- Continue to observe physical distancing after Mass.

**PLEASE REFRAIN FROM ATTENDING CHURCH IF ANY OF THESE APPLY TO YOU**

- Any of the following symptoms: fever, coughing and wheezing, fatigue, loss of appetite, shortness of breath, excessive sputum, aching muscles, headaches, chills, confusion, runny nose, or shaking
- Contact with someone who has tested positive for COVID-19 in the past 14 days
- Left the country or the province in the past 14 days
- Awaiting test results from your own COVID-19 test

**OFFICE HOURS**

The office remains closed at this time, however, should you have any questions, please contact us at 613-241-7496. Someone will return your call as soon as possible.

**MASS TIMES**

Following are the Mass times:

Saturday – 5:00 p.m. – Bilingual Mass

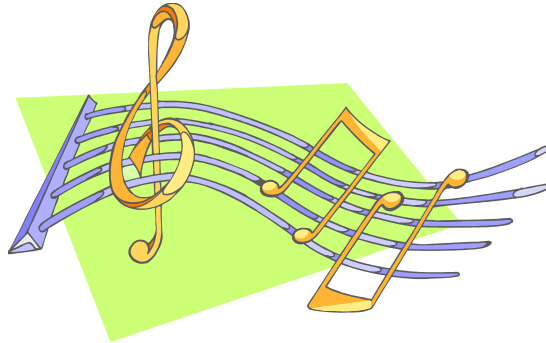
Sunday – 10:00 a.m. – French Mass

Sunday – 12:00 p.m. – English Mass

Tuesday to Friday – 12:15 p.m. – Wednesday, Friday in English  
– Tuesday and Thursday in French

**CONFESSIONS**

Confessions will be held in the Church basement before each Mass. Please adhere to the signs.



***Prélude / Prelude:***

Kommst du nun, Jesu, Himmel herunter auf Erden (BWV 650) J.S. Bach

***Postlude:***

Fugue in a minor

J.S. Bach