

**EUCCHARISTIC CELEBRATIONS from February 27 – March 7, 2021
CÉLÉBRATIONS EUCHARISTIQUES du 27 février– 7 mars 2021**

Saturday / Samedi – 27

Bilingual / Bilingue

5:00 p.m. / 17h00

- Fr. Luigi Giussani (16th anniv.), Founder of Communio and Liberation / *Communion and Liberation Movement*

Sunday / Dimanche – 28 2nd Sunday of Lent / 2^e dimanche du Carême

French / Français

10:00 / 10h:00

- Jean Bertrand / *Suzanne et les enfants*
- Intentions de Louise Charron et Caroline Peyronnard / *Camille Charron*
- André Zicat / *sa famille*

English / Anglais

12:00 p.m. / 12h00

- Notre Dame Cathedral Basilica parishioners

Bilingual / Bilingue

5:00 p.m. / 17h00

-

Tuesday / Mardi – 2

French / Français

12:15 p.m. / 12h15

-

Wednesday / Mercredi – 3

English / Anglais

12:15 p.m. / 12h15

- Aurel Caron / *Pauline Trudel*

Thursday / Jeudi – 4

French / Français

12:15 p.m. / 12h15

- Parents défunts des familles Guertin et Bergeron

Friday / Vendredi – 5

English / Anglais

12:15 p.m. / 12h15

- Intentions of Manuel, Katie and Paulo Larrabure-Daly / *Juan Manuel Larrabure Ralston*

Saturday / Samedi – 6

Bilingual / Bilingue

5:00 p.m. / 17h00

- Aurèle et Thérèse Beauchamp / *la famille*

Sunday / Dimanche – 7 3rd Sunday of Lent / 3^e dimanche du Carême

French / Français

10:00 a.m. / 10h00

- Les paroissiennes et paroissiens de la Cathédrale basilique Notre-Dame

English / Anglais

12:00 p.m. / 12h00

- Paul Tarnowski / *Yolande*
- Aurel Caron / *Lorraine Trudel*
- Eduardo Linares / *Jennifer Linares*
- Anne Marie Groulx / *sa fille Marguerite Larocque*

Bilingual / Bilingue

5:00 p.m. / 17h00

- Adélarde Bélanger / *Nicole et Michel Drapeau*

February 20-21, 2021 / 20-21 février 2021	
Offerings / Offrandes	Revenue / Revenus
Sunday offerings / Offrandes du dimanche	\$5,797.50
Direct deposits / Dépôts directs	\$
Other revenue / Autres revenus	\$
Special collection / Collecte spéciale /	\$ 717.00
Total	\$6,514.50

2nd SUNDAY OF LENT (FEBRUARY 28, 2021)

Notre Dame Cathedral

A HEARTFELT THANK YOU

A heartfelt thank you to all parishioners who have continued to support our Church during these difficult times. Your contributions are very much appreciated.

WELCOME BACK

We would like to welcome back all of our parishioners and all visitors to Notre Dame Cathedral. We are now allowed to have up to 30% of our capacity for our weekly and weekend Masses.

SUNDAY MISSALS

Sunday Missals for the 2020-2021 liturgical year are now available at the back of the Church before and after each weekend English Mass at a cost of \$5.00.

COLLECTION ENVELOPES

You can pick up your 2021 envelopes from the main entrance of the church.

RECEIPTS FOR INCOME TAX PURPOSES

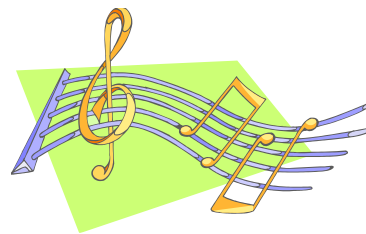
We will be sending the tax receipts in the mail shortly. Please let us know if your address has changed since last year by either emailing reception@notredameottawa.com or calling 613-241-7495.

As in previous years, if you donated \$50 or less we will not be sending these receipts by mail. You can contact the office if you would like your receipt.

MESSAGE FROM THE HOLY FATHER FOR LENT 2021

Fasting, prayer and almsgiving, as preached by Jesus (cf. *Mt* 6:1-18), enable and express our conversion. The path of poverty and self-denial (*fasting*), concern and loving care for the poor (*almsgiving*), and childlike dialogue with the Father (*prayer*) make it possible for us to live lives of sincere faith, living hope and effective charity, says Pope Francis. Read the full message at:

http://www.vatican.va/content/francesco/en/messages/lent/documents/pa-pa-francesco_20201111_messaggio-guaresima2021.html



Prelude

Attende Domine -Choral Paraphrase (Twelve Choral Preludes)

J. Demessieux

Postlude:

Kyrie (Cathedral Windows, Op. 106, No. 1)

S. Karg-Elert

2^e DIMANCHE DU CARÊME (28 FÉVRIER 2021)

Cathédrale Notre-Dame

UN GRAND MERCI

Un grand merci à tous les paroissiens qui ont contribué à soutenir notre Église en ces temps difficiles. Vos contributions sont très appréciées.

BON RETOUR

Nous sommes heureux de revoir tous nos paroissiennes et paroissiens ainsi que tous les visiteurs à la Cathédrale Notre-Dame. Maintenant nous pouvons accommoder jusqu'à 30% de notre capacité pour nos messes hebdomadaires ainsi que nos messes dominicales.

ENVELOPPES POUR LA QUÊTE

Vous pouvez prendre vos boîtes d'enveloppes pour 2021 à l'entrée principale de l'église.

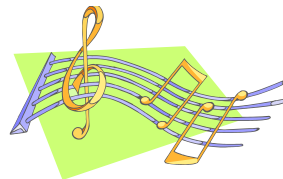
REÇUS POUR FINS D'IMPÔTS

Vos reçus d'impôts seront mis à la poste sous peu. Si votre adresse postale à changer veuillez nous en informer soit par courriel reception@notredameottawa.com ou appeler le 613-241-7496.

Comme dans les années passées, nous ne faisons pas parvenir les reçus d'impôt qui sont de \$50 ou moins. Vous avez simplement à communiquer avec le bureau si vous en avez besoin et on vous le fera parvenir.

MESSAGE DU SAINT-PÈRE POUR LE CARÊME 2021

Le jeûne, la prière et l'aumône, tels que Jésus les présente dans sa prédication (cf. Mt 6, 1-18) sont les conditions et les expressions de notre conversion. Le chemin de la pauvreté et du manque (le jeûne), le regard et les gestes d'amour vers l'homme blessé (l'aumône), et le dialogue filial avec le Père (la prière), nous permettent d'incarner une foi sincère, une vivante espérance et une charité active, nous dit le pape François. Le message complet du Saint-Père est disponible à l'adresse: documents/papa-francesco_20201111_messaggio-quaresima2021.html.



Prélude

Attende Domine -Choral Paraphrase (Twelve Choral Preludes)

J. Demessieux

Postlude:

Kyrie (Cathedral Windows, Op. 106, No. 1)

S. Karg-Elert

ONGOING COVID-19 MEASURES AT THE CATHEDRAL

- The wearing of facial mask is mandatory at all times (with the exception of when you are receiving communion).
 - The City of Ottawa has put out a directive making the wearing of facial masks mandatory.
- Please use the door on the St. Patrick St. side to enter and leave the Cathedral.
- Observe physical distancing of 2 metres (6 feet) from everyone but those who live together.
- Follow indicators on doors, floors, and pews to avoid contact with other people.
- Sanitize your hands upon entry and exit
- A volunteer will take your temperature and will ask you to answer questions to ensure you are not presenting COVID 19 symptoms.
- A volunteer will tell you where you can be seated to ensure the physical distancing of 2 metres (6 feet) between people.
 - Certain seats are reserved for single people, others for those living together.
- For Communion, please follow the signals from the volunteer to get to the priest or deacon giving Communion, and return to your seat.
 - At Communion, say “Amen” to the Body of Christ at 2 metres from the priest or Eucharistic minister, approach with arms extended and one hand over the other palms up, receive and consume the Host, and withdraw, observing physical distancing with others.
- Do not touch your neighbours at the Peace of Christ.
- Please refrain from using the washroom unless absolutely necessary.
- You may leave an offering in a basket at the back of the church after Mass. You may also scan the QR code on our signs to donate electronically.
- Continue to observe physical distancing after Mass.
- Confessions are heard at the rear of the Cathedral in the area indicated (20 minutes prior to Mass).

For more information see:

<https://www.ottawapublichealth.ca/en/public-health-topics/masks.aspx>

PLEASE REFRAIN FROM ATTENDING CHURCH IF ANY OF THESE APPLY TO YOU

- Any of the following symptoms: fever, coughing and wheezing, fatigue, loss of appetite, shortness of breath, excessive sputum, aching muscles, headaches, chills, confusion, runny nose, or shaking
- Contact with someone who has tested positive for COVID-19 in the past 14 days
- Left the country or the province in the past 14 days
- Awaiting test results from your own COVID-19 test

OFFICE HOURS

The office is open Monday to Wednesday from 9 to 12 and 1 to 3, or, should you have any questions, please contact us at 613-241-7496. Someone will return your call as soon as possible.

MASS TIMES

Saturday	5:00 p.m. – Bilingual Mass
Sunday	10:00 a.m. – French Mass
Sunday	12:00 p.m. – English Mass
Sunday	5:00 p.m. – Bilingual Mass
Tuesday to Friday	– 12:15 p.m. – Wednesday, Friday in English – Tuesday and Thursday in French

CONFESSIONS

Confessions will be held at the rear of the Cathedral 20 minutes before each Mass. Please adhere to the signs.

MESURES COVID-19 EN COURS À LA CATHÉDRALE

- Lorsque vous venez à une célébration à la Cathédrale
 - Le port du masque facial est obligatoire en tout temps (sauf pour lorsque vous communiez)
 - La ville d'Ottawa a maintenant émis la directive qu'un masque facial est obligatoire.
 - Utilisez la porte qui donne sur la rue St Patrick pour entrer et sortir de la Cathédrale.
 - Observez en tout temps une distance physique de 2 mètres par rapport à tous, sauf les personnes qui vivent ensemble.
 - Suivez les flèches qui indiquent le sens des déplacements dans l'Église afin d'éviter les croisements et les rencontres entre les personnes.
 - Désinfectez vos mains à l'entrée (et à la sortie).
 - Un volontaire va prendre votre température et va vous demander de répondre à un court questionnaire pour vérifier si vous présentez un des symptômes de la COVID 19.
 - Un volontaire va vous indiquer la place où vous pouvez vous asseoir de façon à assurer une distance sécuritaire (2 mètres) entre les personnes.
 - Certaines places sont réservées pour une personne seule, d'autres pour des personnes qui vivent ensemble.
 - Lors de la communion, suivez les consignes du volontaire pour vous rendre vers le prêtre ou le diacre qui donne la communion, et pour retourner à votre banc.
 - Lors de la Communion, dites « Amen » au Corps du Christ à 2 mètres du prêtre ou du ministre eucharistique, approchez-vous les bras tendus et une main sur l'autre, recevez et consommez l'Hostie, et retirez-vous, en observant une distance physique avec les autres.
 - Ne touchez pas aux autres personnes lors du geste de la « paix du Christ ».
 - Abstenez-vous d'utiliser les toilettes (au sous-sol), sauf en cas d'urgence.
 - Vous pouvez laisser une offrande dans un panier au fond de l'église après la messe. Vous pouvez aussi lire le code QR se trouvant sur nos affiches afin de faire un don de façon électronique.
 - Continuez à observer la distanciation physique après la messe.
 - Les confessions se font à l'arrière de la Cathédrale à l'endroit indiqué (20 minutes avant la célébration)

Pour plus d'information consultez le: <https://www.santepubliqueottawa.ca/fr/public-health-topics/masks.aspx>

VEUILLEZ VOUS ABSTENIR D'ALLER À L'ÉGLISE SI L'UNE DE CES CONDITIONS S'APPLIQUE À VOUS

- L'un des symptômes suivants : fièvre, toux et respiration sifflante, fatigue, perte d'appétit, essoufflement, crachats excessifs, douleurs musculaires, maux de tête, frissons, confusion, écoulement nasal ou tremblements
- Contact avec une personne dont le test COVID-19 a été positif au cours des 14 derniers jours
- Avez quitté le pays ou la province au cours des 14 derniers jours
- Attendez les résultats de votre propre test COVID-19

HEURES DE BUREAU

Le bureau est ouvert du lundi au mercredi de 9h à midi et de 13h à 15h. Si vous avez des questions s'il vous plaît appeler au 613-241-7496 et votre appel sera retourné dans un bref délai.

HEURES DE MESSES

Samedi 17h – messe bilingue
Dimanche 10h – messe française
Dimanche 12h (midi) – messe anglaise
Dimanche 17h – messe bilingue
Mardi au vendredi – 12h15 – messe anglaise le mercredi et vendredi
– messe française le mardi et jeudi

CONFESSIONS

Il y aura des confessions en arrière de l'Église 20 minutes avant chaque messe. S'il vous plaît suivre les affiches.