

**CÉLÉBRATIONS EUCHARISTIQUES du 21 novembre – 29 novembre 2020**  
**EUCHARISTIC CELEBRATIONS from November 21 – November 29, 2020**

**Samedi / Saturday – 21**

**Bilingual / Bilingue**

17h00 / 5:00 p.m.

- Richard Laporte (5<sup>e</sup> anniv.) / *son épouse Sylvie*

**Dimanche / Sunday – 22**

**Le Christ, Roi de l'univers /**

**Our Lord Jesus Christ, King of the Universe**

**Français / French**

10h00 / 10:00 a.m.

- Aldo Odorice / *la famille Vincent*

- Michael Boggia / *Tanya*

- Lorna Debbané / *Robert et Marie-Christine DesRosiers*

- Farid Kodsi / *Fabiola et la famille*

- Franco Vany / *la famille Vincent*

**English / Anglais**

12h00 / 12:00 p.m.

- Notre Dame Cathedral Basilica Parishioners

**Bilingue / Bilingual**

17h00 / 5:00 p.m.

- Âmes du purgatoire

**Mardi / Tuesday – 24**

**Saint André Dung-Lac et ses compagnons /**

**Saint Andrew Dung-Lac and Companions**

**Français / French**

12h15 / 12:15 p.m.

- Intentions de John et Yolande van der Leeden

**Mercredi / Wednesday – 25**

**English / Anglais**

12h15 / 12:15 a.m.

- Justina Vojtasova / *Her daughter Alicia*

**Jeudi / Thursday – 26**

**Français / French**

12h15 / 12:15 p.m.

- Rita Hurley / *Jerry et famille*

**Vendredi / Friday – 27**

**English / Anglais**

12h15 / 12:15 p.m.

- Souls in Purgatory / *Lorraine Fernandes*

**Samedi / Saturday – 28**

**Bilingual / Bilingue**

17h00 / 5:00 p.m.

- Luigi et Giuseppina Pricolo & Luigi et Maria Vanacore /  
*Leurs enfants*

**Dimanche / Sunday – 29**

**1<sup>er</sup> dimanche de l'Avent / 1<sup>st</sup> Sunday of Advent**

**Bilingue / Bilingual**

9h00 / 9:00 a.m.

**Français / French**

10h30 / 10:30 a.m.

- Blanche et Jean-Marie Cheff / *leurs fils Georges*

- Thérèse Gagnon-Castonguay / *son époux Denis*

- Jules Lussier / *la famille*

- Norman Castonguay / *la famille*

- Rhéal Laflamme / *la famille*

**English / Anglais**

12h00 / 12:00 p.m.

- Notre Dame Cathedral Basilica Parishioners

**Bilingue / Bilingual**

17h00 / 5:00 p.m.

- Intentions de Russell Fernandes / *Lorraine Fernandes*

## LE CHRIST, ROI DE L'UNIVERS (22 NOVEMBRE 2020)

### Cathédrale Notre-Dame

#### MESSE ADDITIONNELLE

À compter du **29 novembre 2020**, le 1<sup>er</sup> dimanche de l'Avent, la messe bilingue de 9h recommencera, la messe en français de 10h sera maintenant à 10h30, la messe en anglais de 12h00 demeure la même et la messe bilingue de 17h demeure la même.

#### MESSE D'ACTION DE GRÂCES, MESSE INAUGURALE

La messe d'action de grâces pour les vingt-cinq ans de service épiscopal de Mgr Prendergast (qui marquera aussi la fin de son ministère épiscopal à Ottawa-Cornwall) aura lieu le **3 décembre** et la messe au cours de laquelle Mgr Damphousse commencera liturgiquement son ministère d'archevêque d'Ottawa-Cornwall aura lieu le **8 décembre** sont en cours de préparation. Avec les limitations de la Covid-19 en vigueur, un comité est en train d'élaborer une représentation du clergé, des religieux-religieuses et des laïcs par doyennés. De plus amples informations seront communiquées aussitôt qu'on nous les fera parvenir.

#### ENVELOPPES POUR LA QUÊTE

Les boîtes d'enveloppes pour 2021 seront distribuées à partir de la dernière fin de semaine de novembre (**21-22 nov.**). Si vous avez utilisé une boîte en 2020, vous n'avez pas à faire de demande pour 2021; cependant, les enveloppes inactives en 2020 ne seront pas renouvelées automatiquement pour 2020. Pour obtenir une boîte d'enveloppes pour 2021, veuillez remplir le formulaire disponible à l'arrière de l'église. Prière de nous aviser de tout changement d'adresse / numéro de téléphone. Merci

#### FRAIS DE STATIONNEMENT DANS LE PARKING DE LA CATHÉDRALE

Le terrain de stationnement de la cathédrale est géré par l'archidiocèse d'Ottawa-Cornwall et non par la Basilique-cathédrale Notre-Dame. L'archidiocèse a conclu un nouvel accord avec une entreprise pour gérer le stationnement. **À compter du 1er octobre 2020, le nouveau règlement sera le suivant: vous devrez payer le stationnement en tout temps à l'exception d'une demi-heure avant les messes du week-end et d'une demi-heure après les messes du week-end.** Nous n'aurons plus la possibilité d'annuler les billets de contravention. Des dispositions spéciales seront prises pour les mariages et les funérailles.

#### LE DÉPÔT DIRECT EN TOUTE SIMPLICITÉ - UNE SEULE ÉTAPE TOUTE SIMPLE!

Si vous souhaitez rendre votre offrande dominicale plus pratique, il existe un moyen simple de mettre en place un dépôt automatique mensuel. Communiquez avec le bureau paroissial au 613-241-7496. Nous enregistrerons certaines informations de base, puis vous enverrez, par la poste, par courriel ou par dépôt dans le panier de collecte du dimanche un chèque en blanc et annulé. C'est si simple! Vous pouvez ajuster votre don pour toute une collection spéciale ou annuler à tout moment.

#### POUR RECEVOIR LA SAINTE COMMUNION

Avec la nécessité de porter des masques à l'intérieur, la réception de la Sainte Communion est un peu plus compliquée que d'habitude. Veuillez-vous approcher du ministre de la Sainte Communion, arrêtez-vous à une distance sécuritaire, abaissez ou retirez votre masque, tendez vos mains l'une sur l'autre pour créer un endroit sûr pour recevoir l'hostie consacrée, puis consommez l'hostie immédiatement. Vous pouvez alors remplacer ou ajuster votre masque. Merci de ne pas repartir avec l'hostie sans l'avoir consommée. C'est un peu plus compliqué à cause de l'utilisation des masques mais nous vous rappelons que le Saint Sacrement, véritable présence de notre Seigneur Jésus-Christ, est quelque chose de précieux que nous devons recevoir avec révérence. Merci de votre collaboration.



**Prélude**

Benedictus

M. Reger

**Postlude:**

Prelude, Fugue and Chaconne

D. Buxtehude

**Our Lord Jesus Christ, King of the Universe  
(NOVEMBER 22, 2020)**

**Notre Dame Cathedral**

**ADDITIONAL MASS**

As of **November 29, 2020**, the 1<sup>st</sup> Sunday of Advent, the 9:00 a.m. bilingual Mass will restart, the 10 a.m. French Mass will now be at 10:30 a.m, the 12:00 p.m. English Mass remains the same as does the 5:00 p.m. bilingual Mass.

**MASS OF THANKSGIVING FOR ARCHBISHOP TERRENCE  
PRENDERGAST'S 25 YEARS OF EPISCOPAL OFFICE**

On the feast day of St. Francis Xavier, **Thursday, December 3**. We will provide further details on the live streaming as soon as it is available.

**MASS OF INAUGURATION OF ARCHBISHOP MARCEL DAMPHOUSSE'S  
MINISTRY AS ARCHBISHOP OF OTTAWA-CORNWALL**

On the titular feast of Notre Dame Cathedral, the Solemnity of the Immaculate Conception of the Virgin Mary, **December 8**. We will provide further details on the live streaming as soon as it is available.

**SUNDAY MISSALS**

Sunday Missals for the 2020-2021 liturgical year are now available at the back of the Church before and after each weekend English Mass at a cost of \$5.00. The liturgical year starts with the first Sunday of Advent on November 29.

**PAID PARKING IN THE CATHEDRAL PARKING LOT**

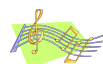
The Cathedral Parking Lot is managed by the Archdiocese of Ottawa-Cornwall and not by Notre Dame Cathedral Basilica. The Archdiocese has entered into a new agreement with a company to manage the parking lot. **The new regulations as of October 1, 2020 will be as follows: you will be required to pay for parking at all times with the exception of one-half hour prior to weekend Masses and one-half hour after weekend Masses.** We will no longer have the ability to cancel parking tickets. Special arrangements will be made for Baptisms, Weddings and Funerals.

**DIRECT DEPOSIT MADE EASY – ONE SIMPLE STEP!**

If you would like to make donating your Sunday Offering to the Cathedral more convenient, there is an easy way to set up a monthly automatic deposit. Call the Office at 613-247-7496. We will record some basic information and then you mail, email, or drop off in the Sunday collection basket a blank, voided cheque. It's that simple! You can make adjustments to your donation for a special collection or cancel anytime.

**RECEIVING HOLY COMMUNION**

With the necessity of wearing masks while indoors, the reception of Holy Communion is a little more complicated than usual. Please approach the minister of Holy Communion, stop a safe distance away, lower or remove your mask, extend your hands one on top of the other to make a safe place to receive the consecrated host and then consume the host immediately. You may then replace or readjust your mask. Please do not walk away with the host. It is a little more complicated because of the use of masks but we remind you that the Blessed Sacrament is a precious gift that we receive with reverence as the real presence of our Lord Jesus Christ. Thank you for your cooperation.



<b>Prélude</b>	Benedictus	M. Reger
<b>Postlude:</b>	Prelude, Fugue and Chaconne	D. Buxtehude

## MESURES COVID-19 EN COURS À LA CATHÉDRALE

La Ville d'Ottawa exige que toutes les personnes utilisant des installations intérieures portent des masques. Les masques sont désormais obligatoires à l'intérieur de la cathédrale. Il y a quelques exceptions, comme pour les jeunes enfants ou les personnes souffrant de problèmes de santé. Les règles de distanciation physique s'appliquent toujours avec une distance de 2 m entre des personnes qui ne sont pas dans le même ménage. Pour plus d'information, s.v.p. consultez le:

<https://www.santepubliqueottawa.ca/fr/public-health-topics/masks.aspx>

- Observez une distance physique de 2 mètres par rapport à tous, sauf les membres de votre foyer. **La ville d'Ottawa a maintenant émis la directive qu'un masque facial est obligatoire.** Ne touchez pas vos voisins à la Paix du Christ.
- Désinfectez vos mains à l'entrée et à la sortie.
- Suivez les indications sur les portes, les planchers et les bancs.
- Abstenez-vous d'utiliser les toilettes, sauf en cas d'urgence.
- Lors de la Communion, dites « Amen » au Corps du Christ à 2 mètres du prêtre ou du ministre eucharistique, approchez-vous les bras tendus et une main sur l'autre, recevez et consommez l'Hostie, et retirez-vous, en observant une distance physique avec les autres.
- Vous pouvez laisser une offrande dans un panier au fond de l'église après la messe. Vous pouvez aussi lire le code QR se trouvant sur nos affiches afin de faire un don de façon électronique.
- Continuez à observer la distanciation physique après la messe.

## VEUILLEZ VOUS ABSTENIR D'ALLER À L'ÉGLISE SI L'UNE DE CES CONDITIONS S'APPLIQUE À VOUS

- L'un des symptômes suivants : fièvre, toux et respiration sifflante, fatigue, perte d'appétit, essoufflement, crachats excessifs, douleurs musculaires, maux de tête, frissons, confusion, écoulement nasal ou tremblements
- Contact avec une personne dont le test COVID-19 a été positif au cours des 14 derniers jours
- Avez quitté le pays ou la province au cours des 14 derniers jours
- Attendez les résultats de votre propre test COVID-19

## HEURES DE BUREAU

Pour l'instant le bureau est fermé. Si vous avez des questions s'il vous plaît appeler au 613-241-7496 et votre appel sera retourné dans un bref délai.

## HEURES DE MESSES

Les heures de messes sont comme suit:

Samedi	17h – messe bilingue
Dimanche	9h00 – messe bilingue
Dimanche	10h30 – messe française
Dimanche	12h (midi) – messe anglaise
Dimanche	17h – messe bilingue
Mardi au vendredi	– 12h15 – messe anglaise le mercredi et vendredi – messe française le mardi et jeudi

## CONFESSIONS

Il y aura des confessions au sous-sol de l'Église avant chaque messe. S'il vous plaît suivre les affiches.

## **ONGOING COVID-19 MEASURES AT THE CATHEDRAL**

The City of Ottawa requires all people using indoor facilities to wear masks. Masks are now required inside the Cathedral. There are a few exceptions, such as for young children or people with medical conditions. The physical distancing rules still apply with 2m distance between persons who are not in the same household. For more information see:

<https://www.ottawapublichealth.ca/en/public-health-topics/masks.aspx>

- Observe physical distancing of 2 metres (6 feet) from everyone but members of your household. **The City of Ottawa has now declared that it is mandatory for you to wear a mask for all indoor places.** Do not touch your neighbours at the Peace of Christ.
- Sanitize your hands upon entry and exit.
- Follow indicators on doors, floors, and pews.
- Please refrain from using the washroom unless absolutely necessary.
- At Communion, say “Amen” to the Body of Christ at 2 metres from the priest or Eucharistic minister, approach with arms extended and one hand over the other palms up, receive and consume the Host, and withdraw, observing physical distancing with others.
- You may leave an offering in a basket at the back of the church after Mass. You may also scan the QR code on our signs to donate electronically.
- Continue to observe physical distancing after Mass.

## **PLEASE REFRAIN FROM ATTENDING CHURCH IF ANY OF THESE APPLY TO YOU**

- Any of the following symptoms: fever, coughing and wheezing, fatigue, loss of appetite, shortness of breath, excessive sputum, aching muscles, headaches, chills, confusion, runny nose, or shaking
- Contact with someone who has tested positive for COVID-19 in the past 14 days
- Left the country or the province in the past 14 days
- Awaiting test results from your own COVID-19 test

## **OFFICE HOURS**

The office remains closed at this time, however, should you have any questions, please contact us at 613-241-7496. Someone will return your call as soon as possible.

## **MASS TIMES**

Following are the Mass times:

Saturday	5:00 p.m. – Bilingual Mass
Sunday	9:00 a.m. – Bilingual Mass
Sunday	10:30 a.m. – French Mass
Sunday	12:00 p.m. – English Mass
Sunday	5:00 p.m. – Bilingual Mass
Tuesday to Friday	– 12:15 p.m. – Wednesday, Friday in English – Tuesday and Thursday in French

## **CONFESSIONS**

Confessions will be held in the Church basement before each Mass. Please adhere to the signs.