

CÉLÉBRATIONS EUCHARISTIQUES du 31 octobre – 8 novembre 2020
EUCHARISTIC CELEBRATIONS from October 31 – November 8, 2020

Samedi / Saturday – 31

Bilingual / Bilingue

17h00 / 5:00 p.m.

- Carmen, Gaston et Yves Lorrain / *Thérèse*

Dimanche / Sunday – 1

Français / French

10h00 / 10:00 a.m.

Tous les saints / All Saints

- Les paroissiennes et paroissiens de la Cathédrale-basilique Notre-Dame / Notre Dame Cathedral Basilica parishioners

English / Anglais

12h00 / 12:00 p.m.

- For all the departed souls / *The Nguyen-Vo family*
 - In thanksgiving for all the Saints / *Jyothi Mendonca*
 - Deceased members of the Mailloux family / *Denis*
 - Miklos Horeczky / *Sarotta Takacs*
 - Dominico Tai Vo / *The Nguyen-Vo family*

Bilingue / Bilingual

17h00 / 5:00 p.m.

- Adélarde et Alexandra Bélanger / *Nicole et Michel Drapeau*

Lundi / Monday – 2

Bilingue / Bilingual

17h00 / 5:00 p.m.

Commémoration de tous les fidèles défunts / All Souls' Day

Parents défunts des familles Guertin-Bergeron

Mardi / Tuesday – 3

Français / French

12h15 / 12:15 p.m.

- Âmes du purgatoire / *Annie Zamora*

Mercredi / Wednesday – 4 Saint Charles Borromée / Saint Charles Borromeo

English / Anglais

12h15 / 12:15 a.m.

- All Souls in Purgatory

Jeudi / Thursday – 5

Français / French

12h15 / 12:15 p.m.

- Bernadette Gongo-Ogouma / *son époux et ses enfants*

Vendredi / Friday – 6

English / Anglais

12h15 / 12:15 p.m.

- Intentions of Manuel, Katie and Paulo Larrabure / *Juan*

Samedi / Saturday – 7

Bilingual / Bilingue

17h00 / 5:00 p.m.

- Thérèse et Aurèle Beauchamp / *la famille*

Dimanche / Sunday – 8

Français / French

10h00 / 10:00 a.m.

32^e dimanche du temps ordinaire / 32nd Sunday of Ordinary Time

- Annette Toussaint / *Nicole*
 - Jacqueline Berthiaume / *famille Trépanier-Ballantyne*
 - Fardi Kodsi / *Fabiola et la famille*
 - Yvette Vincent / *la famille*
 - En action de grâce à la vierge Marie / *Maude Georges*
 - M. Mme Guy Grenier / *Louise et Gaëtan Jeurond*
 - Léandre Lapierre / *Louise Zicat*

English / Anglais

12h00 / 12:00 p.m.

- Notre Dame Cathedral Basilica Parishioners

Bilingue / Bilingual

17h00 / 5:00 p.m.

- Parents défunts de la famille Drapeau / *Michel et Nicole Drapeau*

24-25 octobre 2020 / October 24-25, 2020	
Offrandes / Offerings	Revenus / Revenue
Offrandes du dimanche / Sunday offerings	\$ 2,939.80
Dépôts directs / Direct deposits	\$ 626.25
Autres revenus / Other revenue	\$ 1,743.19
Total	\$ 5,308.24

TOUS LES SAINTS (1 NOVEMBRE 2020)

Cathédrale Notre-Dame

OUVERTURE POUR UN POSTE DE CONCIERGE

Nous recherchons un candidat pour nettoyer l'église, la salle et le bureau, effectuer des réparations mineures et effectuer l'entretien général de routine. Diplôme d'études secondaires / GED préféré avec expérience de nettoyage et d'entretien d'immeuble; le bilinguisme serait un atout. Vérification de casier judiciaire canadien ou attestation de sécurité pour le personnel fédéral récent sans expérience préalable. Les candidats intéressés doivent envoyer leur CV à rwhite@archottawa.ca avant le 6 novembre 2020.

ENVELOPPES POUR LA QUÊTE

Les boîtes d'enveloppes pour 2021 seront distribuées à partir de la dernière fin de semaine de novembre (**21-22 nov.**). Si vous avez utilisé une boîte en 2020, vous n'avez pas à faire de demande pour 2021; cependant, les enveloppes inactives en 2020 ne seront pas renouvelées automatiquement pour 2020. Pour obtenir une boîte d'enveloppes pour 2021, veuillez remplir le formulaire disponible à l'arrière de l'église. Prière de nous aviser de tout changement d'adresse / numéro de téléphone. Merci

FRAIS DE STATIONNEMENT DANS LE PARKING DE LA CATHÉDRALE

Le terrain de stationnement de la cathédrale est géré par l'archidiocèse d'Ottawa-Cornwall et non par la Basilique-cathédrale Notre-Dame. L'archidiocèse a conclu un nouvel accord avec une entreprise pour gérer le stationnement. **À compter du 1er octobre 2020, le nouveau règlement sera le suivant: vous devrez payer le stationnement en tout temps à l'exception d'une demi-heure avant les messes du week-end et d'une demi-heure après les messes du week-end.** Nous n'aurons plus la possibilité d'annuler les billets de contravention. Des dispositions spéciales seront prises pour les mariages et les funérailles.

ENTRÉE DE LA CATHÉDRALE NOTRE-DAME

Les portes d'entrée de la Cathédrale qui donnent sur la rue Guigues seront fermées en raison des travaux qui auront lieu pendant tout le mois d'octobre.

MESSE ADDITIONNELLE LE DIMANCHE À 17H

Pendant tout le mois d'octobre nous aurons une messe bilingue le dimanche à 17h. Cette troisième messe du dimanche est à titre d'essai pour le mois d'octobre.

LE DÉPÔT DIRECT EN TOUTE SIMPLICITÉ - UNE SEULE ÉTAPE TOUTE SIMPLE!

Si vous souhaitez rendre votre offrande dominicale plus pratique, il existe un moyen simple de mettre en place un dépôt automatique mensuel. Communiquez avec le bureau paroissial au 613-241-7496. Nous enregistrerons certaines informations de base, puis vous enverrez, par la poste, par courriel ou par dépôt dans le panier de collecte du dimanche un chèque en blanc et annulé. C'est si simple! Vous pouvez ajuster votre don pour toute une collection spéciale ou annuler à tout moment.

POUR RECEVOIR LA SAINTE COMMUNION

Avec la nécessité de porter des masques à l'intérieur, la réception de la Sainte Communion est un peu plus compliquée que d'habitude. Veuillez-vous approcher du ministre de la Sainte Communion, arrêtez-vous à une distance sécuritaire, abaissez ou retirez votre masque, tendez vos mains l'une sur l'autre pour créer un endroit sûr pour recevoir l'hostie consacrée, puis consommez l'hostie immédiatement. Vous pouvez alors remplacer ou ajuster votre masque. Merci de ne pas repartir avec l'hostie sans l'avoir consommée. C'est un peu plus compliqué à cause de l'utilisation des masques mais nous vous rappelons que le Saint Sacrement, véritable présence de notre Seigneur Jésus-Christ, est quelque chose de précieux que nous devons recevoir avec révérence. Merci de votre collaboration.



Prélude

Adagio from Sonata I

J.S. Bach

Postlude:

Prelude and Fugue in c minor BWV 546

J.S. Bach

ALL SAINTS (NOVEMBER 1, 2020)

Notre Dame Cathedral

OPENING FOR CUSTODIAL POSITION

We are looking for a candidate to clean the church, hall and office, perform minor repairs and routine general maintenance. High School Diploma/GED preferred with building cleaning and maintenance experience; bilingualism would be an asset. Canadian Criminal Record Check or Security Clearance for Recent Federal Personnel with no background needed. Interested candidates should send their C.V. to rwhite@archottawa.ca before November 6, 2020.

SUNDAY MISSALS

Sunday Missals for the 2020-2021 liturgical year are now available at the back of the Church before and after each weekend English Mass at a cost of \$5.00. The liturgical year starts with the first Sunday of Advent on November 29.

PAID PARKING IN THE CATHEDRAL PARKING LOT

The Cathedral Parking Lot is managed by the Archdiocese of Ottawa-Cornwall and not by Notre Dame Cathedral Basilica. The Archdiocese has entered into a new agreement with a company to manage the parking lot. **The new regulations as of October 1, 2020 will be as follows: you will be required to pay for parking at all times with the exception of one-half hour prior to weekend Masses and one-half hour after weekend Masses.** We will no longer have the ability to cancel parking tickets. Special arrangements will be made for Baptisms, Weddings and Funerals.

ENTRANCE TO NOTRE DAME CATHEDRAL

The doors facing Guigues Street will be closed due to work being done during the entire month of October.

ADDITIONAL MASS AT 5:00 P.M. SUNDAY

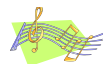
We have added a bilingual Mass to our Sunday schedule. The bilingual Mass will be at 5:00 p.m. This third Sunday Mass is on a trial basis for the month of October.

DIRECT DEPOSIT MADE EASY – ONE SIMPLE STEP!

If you would like to make donating your Sunday Offering to the Cathedral more convenient, there is an easy way to set up a monthly automatic deposit. Call the Office at 613-247-7496. We will record some basic information and then you mail, email, or drop off in the Sunday collection basket a blank, voided cheque. It's that simple! You can make adjustments to your donation for a special collection or cancel anytime.

RECEIVING HOLY COMMUNION

With the necessity of wearing masks while indoors, the reception of Holy Communion is a little more complicated than usual. Please approach the minister of Holy Communion, stop a safe distance away, lower or remove your mask, extend your hands one on top of the other to make a safe place to receive the consecrated host and then consume the host immediately. You may then replace or readjust your mask. Please do not walk away with the host. It is a little more complicated because of the use of masks but we remind you that the Blessed Sacrament is a precious gift that we receive with reverence as the real presence of our Lord Jesus Christ. Thank you for your cooperation.



Prélude	Adagio from Sonata I	J.S. Bach
Postlude:	Prelude and Fugue in c minor BWV 546	J.S. Bach

MESURES COVID-19 EN COURS À LA CATHÉDRALE

La Ville d'Ottawa exige que toutes les personnes utilisant des installations intérieures portent des masques. Les masques sont désormais obligatoires à l'intérieur de la cathédrale. Il y a quelques exceptions, comme pour les jeunes enfants ou les personnes souffrant de problèmes de santé. Les règles de distanciation physique s'appliquent toujours avec une distance de 2 m entre des personnes qui ne sont pas dans le même ménage. Pour plus d'information, s.v.p. consultez le:

<https://www.santepubliqueottawa.ca/fr/public-health-topics/masks.aspx>

- Observez une distance physique de 2 mètres par rapport à tous, sauf les membres de votre foyer. **La ville d'Ottawa a maintenant émis la directive qu'un masque facial est obligatoire.** Ne touchez pas vos voisins à la Paix du Christ.
- Désinfectez vos mains à l'entrée et à la sortie.
- Suivez les indications sur les portes, les planchers et les bancs.
- Abstenez-vous d'utiliser les toilettes, sauf en cas d'urgence.
- Lors de la Communion, dites « Amen » au Corps du Christ à 2 mètres du prêtre ou du ministre eucharistique, approchez-vous les bras tendus et une main sur l'autre, recevez et consommez l'Hostie, et retirez-vous, en observant une distance physique avec les autres.
- Vous pouvez laisser une offrande dans un panier au fond de l'église après la messe. Vous pouvez aussi lire le code QR se trouvant sur nos affiches afin de faire un don de façon électronique.
- Continuez à observer la distanciation physique après la messe.

VEUILLEZ VOUS ABSTENIR D'ALLER À L'ÉGLISE SI L'UNE DE CES CONDITIONS S'APPLIQUE À VOUS

- L'un des symptômes suivants : fièvre, toux et respiration sifflante, fatigue, perte d'appétit, essoufflement, crachats excessifs, douleurs musculaires, maux de tête, frissons, confusion, écoulement nasal ou tremblements
- Contact avec une personne dont le test COVID-19 a été positif au cours des 14 derniers jours
- Avez quitté le pays ou la province au cours des 14 derniers jours
- Attendez les résultats de votre propre test COVID-19

HEURES DE BUREAU

Pour l'instant le bureau est fermé. Si vous avez des questions s'il vous plaît appeler au 613-241-7496 et votre appel sera retourné dans un bref délai.

HEURES DE MESSES

Les heures de messes sont comme suit:

Samedi 17h – messe bilingue
Dimanche 10h – messe française
Dimanche 12h (midi) – messe anglaise
Dimanche 17h – messe bilingue

Mardi au vendredi – 12h15 – messe anglaise le mercredi et vendredi
– messe française le mardi et jeudi

CONFESSIONS

Il y aura des confessions au sous-sol de l'Église avant chaque messe. S'il vous plaît suivre les affiches.

ONGOING COVID-19 MEASURES AT THE CATHEDRAL

The City of Ottawa requires all people using indoor facilities to wear masks. Masks are now required inside the Cathedral. There are a few exceptions, such as for young children or people with medical conditions. The physical distancing rules still apply with 2m distance between persons who are not in the same household. For more information see:

<https://www.ottawapublichealth.ca/en/public-health-topics/masks.aspx>

- Observe physical distancing of 2 metres (6 feet) from everyone but members of your household. **The City of Ottawa has now declared that it is mandatory for you to wear a mask for all indoor places.** Do not touch your neighbours at the Peace of Christ.
- Sanitize your hands upon entry and exit.
- Follow indicators on doors, floors, and pews.
- Please refrain from using the washroom unless absolutely necessary.
- At Communion, say “Amen” to the Body of Christ at 2 metres from the priest or Eucharistic minister, approach with arms extended and one hand over the other palms up, receive and consume the Host, and withdraw, observing physical distancing with others.
- You may leave an offering in a basket at the back of the church after Mass. You may also scan the QR code on our signs to donate electronically.
- Continue to observe physical distancing after Mass.

PLEASE REFRAIN FROM ATTENDING CHURCH IF ANY OF THESE APPLY TO YOU

- Any of the following symptoms: fever, coughing and wheezing, fatigue, loss of appetite, shortness of breath, excessive sputum, aching muscles, headaches, chills, confusion, runny nose, or shaking
- Contact with someone who has tested positive for COVID-19 in the past 14 days
- Left the country or the province in the past 14 days
- Awaiting test results from your own COVID-19 test

OFFICE HOURS

The office remains closed at this time, however, should you have any questions, please contact us at 613-241-7496. Someone will return your call as soon as possible.

MASS TIMES

Following are the Mass times:

Saturday	5:00 p.m. – Bilingual Mass
Sunday	10:00 a.m. – French Mass
Sunday	12:00 p.m. – English Mass
Sunday	5:00 p.m. – Bilingual Mass
Tuesday to Friday	– 12:15 p.m. – Wednesday, Friday in English – Tuesday and Thursday in French

CONFESSIONS

Confessions will be held in the Church basement before each Mass. Please adhere to the signs.