

**CÉLÉBRATIONS EUCHARISTIQUES du 19 septembre – 27 septembre 2020**  
**EUCHARISTIC CELEBRATIONS from September 19 – September 27, 2020**

**Samedi / Saturday – 19**

**Bilingual / Bilingue**

17h00 / 5:00 p.m.

- Les paroissiennes et paroissiens de la Basilique-cathédrale Notre-Dame

**Dimanche / Sunday – 20 25<sup>e</sup> Dimanche du temps ordinaire / 25<sup>th</sup> Sunday in Ordinary Time**

**Français / French**

10h00 / 10:00 a.m.

- Hélène Mathieu / *Sylvie Viens*  
 - Maria Minh Luong / *Thérèse Tran Nguyen et famille*  
 - François Dupuis / *Richard et Thérèse Evraire*  
 - Claire Kusters / *Yolande et la famille Kusters*

**English / Anglais**

12h00 / 12:00 p.m.

- Marie-Rose Gauthier / *Her children Paul and Yolande*  
 - Paulette Gratton / *Beverly Legault*  
 - Richard Asselin / *Hume Martin*

**Mardi / Tuesday – 22**

**Français / French**

12h15 / 12:15 p.m.

- Tous les âmes au Purgatoire

**Mercredi / Wednesday – 23 Saint Pio de Pietrelcina / Saint Pius of Pietrelcina**

**English / Anglais**

9h00 / 9:00 a.m.

- Mateo Zamora Sr. / *Annie Zamora*

**Jeudi / Thursday – 24**

**Français / French**

12h15 / 12:15 p.m.

- Aldège Larocque / *Marguerite Larocque*

**Vendredi / Friday – 25**

**English / Anglais**

12h15 / 12:15 p.m.

- Valérie Santos / *Jyothi Mendonca*

**Samedi / Saturday – 26**

**Bilingual / Bilingue**

17h00 / 5:00 p.m.

- Hercule Raymond / *sa famille*

**Dimanche / Sunday – 27 26<sup>e</sup> Dimanche du temps ordinaire / 26<sup>th</sup> Sunday in Ordinary Time**

**Français / French**

10h00 / 10:00 a.m.

- François et Marcel Brisson / *Nicole*  
 - Blanche et Jean-Marie Cheff / *leur fils Georges*  
 - Richard Asselin / *son épouse Anne*  
 - Thérèse Gagnon-Castonguay / *son époux Denis*  
 - Jules Lussier / *la famille*  
 - Norman Castonguay / *la famille*

**English / Anglais**

12h00 / 12:00 p.m.

- Notre Dame Cathedral Basilica parishioners

5-6 septembre 2020 / September 5-6, 2020	
Offrandes / Offerings	Revenus / Revenue
Offrandes du dimanche / Sunday offerings	\$ 6,668.39
Dépôts directs / Direct deposits	\$ 620.50
Autres revenus / Other revenue	\$ 2,484.65
<b>Total</b>	<b>\$ 9,273.54</b>

## 25<sup>e</sup> DIMANCHE DU TEMPS ORDINAIRE (20 SEPTEMBRE 2020)

### Cathédrale Notre-Dame

#### FRAIS DE STATIONNEMENT DANS LE PARKING DE LA CATHÉDRALE

Le terrain de stationnement de la cathédrale est géré par l'archidiocèse d'Ottawa-Cornwall et non par la Basilique-cathédrale Notre-Dame. L'archidiocèse a conclu un nouvel accord avec une entreprise pour gérer le stationnement. **À compter du 1er octobre 2020, le nouveau règlement sera le suivant: vous devrez payer le stationnement en tout temps à l'exception d'une demi-heure avant les messes du week-end et d'une demi-heure après les messes du week-end.** Nous n'aurons plus la possibilité d'annuler les billets de contravention. Des dispositions spéciales seront prises pour les mariages et les funérailles.

#### À LA RECHERCHE DE DEUX SACRISTAINS À TEMPS PARTIEL

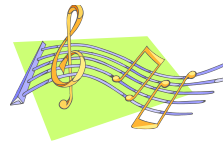
Nous sommes à la recherche de deux sacristains à temps partiel (poste volontaire). Le travail consiste de 30 minutes avant la messe et une heure après la messe. Si ce poste vous intéresse, prière de communiquer avec Rina White au 613-241-7496 ou [rwhite@archottawa.ca](mailto:rwhite@archottawa.ca)

#### LE DÉPÔT DIRECT EN TOUTE SIMPLICITÉ - UNE SEULE ÉTAPE TOUTE SIMPLE!

Si vous souhaitez rendre votre offrande dominicale plus pratique, il existe un moyen simple de mettre en place un dépôt automatique mensuel. Communiquez avec le bureau paroissial au 613-241-7496. Nous enregistrons certaines informations de base, puis vous enverrez, par la poste, par courriel ou par dépôt dans le panier de collecte du dimanche un chèque en blanc et annulé. C'est si simple! Vous pouvez ajuster votre don pour toute une collection spéciale ou annuler à tout moment.

#### POUR RECEVOIR LA SAINTE COMMUNION

Avec la nécessité de porter des masques à l'intérieur, la réception de la Sainte Communion est un peu plus compliquée que d'habitude. Veuillez-vous approcher du ministre de la Sainte Communion, arrêtez-vous à une distance sécuritaire, abaissez ou retirez votre masque, tendez vos mains l'une sur l'autre pour créer un endroit sûr pour recevoir l'hostie consacrée, puis consommez l'hostie immédiatement. Vous pouvez alors remplacer ou ajuster votre masque. Merci de ne pas repartir avec l'hostie sans l'avoir consommée. C'est un peu plus compliqué à cause de l'utilisation des masques mais nous vous rappelons que le Saint Sacrement, véritable présence de notre Seigneur Jésus-Christ, est quelque chose de précieux que nous devons recevoir avec révérence. Merci de votre collaboration.



<b>Prélude</b>	Elevation	C. Couperin
<b>Postlude:</b>	Praeludium and Fugue in e minor	N. Bruhns

## 25<sup>th</sup> SUNDAY IN ORDINARY TIME (SEPTEMBER 20, 2020)

### Notre Dame Cathedral

#### PAID PARKING IN THE CATHEDRAL PARKING LOT

The Cathedral Parking Lot is managed by the Archdiocese of Ottawa-Cornwall and not by Notre Dame Cathedral Basilica. The Archdiocese has entered into a new agreement with a company to manage the parking lot. **The new regulations as of October 1, 2020 will be as follows: you will be required to pay for parking at all times with the exception of one-half hour prior to weekend Masses and one-half hour after weekend Masses.** We will no longer have the ability to cancel parking tickets. Special arrangements will be made for Baptisms, Weddings and Funerals.

#### LOOKING FOR TWO PART-TIME SACRISTANS

The Notre Dame Cathedral is looking for two part-time sacristans (volunteer positions). The work will consist of 30 minutes prior to Mass and one hour after Mass. If you are interested in this kind of work, please contact Rina White at 613-241-7496 or at [rwhite@archottawa.ca](mailto:rwhite@archottawa.ca)

#### DIRECT DEPOSIT MADE EASY – ONE SIMPLE STEP!

If you would like to make donating your Sunday Offering to the Cathedral more convenient, there is an easy way to set up a monthly automatic deposit. Call the Office at 613-247-7496. We will record some basic information and then you mail, email, or drop off in the Sunday collection basket a blank, voided cheque. It's that simple! You can make adjustments to your donation for a special collection or cancel anytime.

#### RECEIVING HOLY COMMUNION

With the necessity of wearing masks while indoors, the reception of Holy Communion is a little more complicated than usual. Please approach the minister of Holy Communion, stop a safe distance away, lower or remove your mask, extend your hands one on top of the other to make a safe place to receive the consecrated host and then consume the host immediately. You may then replace or readjust your mask. Please do not walk away with the host. It is a little more complicated because of the use of masks but we remind you that the Blessed Sacrament is a precious gift that we receive with reverence as the real presence of our Lord Jesus Christ. Thank you for your cooperation.



<b>Prélude</b>	Elevation	C. Couperin
<b>Postlude:</b>	Praeludium and Fugue in e minor	N. Bruhns

## MESURES COVID-19 EN COURS À LA CATHÉDRALE

La Ville d'Ottawa exige que toutes les personnes utilisant des installations intérieures portent des masques. Les masques sont désormais obligatoires à l'intérieur de la cathédrale. Il y a quelques exceptions, comme pour les jeunes enfants ou les personnes souffrant de problèmes de santé. Les règles de distanciation physique s'appliquent toujours avec une distance de 2 m entre des personnes qui ne sont pas dans le même ménage. Pour plus d'information, s.v.p. consultez le :

<https://www.santepubliqueottawa.ca/fr/public-health-topics/masks.aspx>

- Observez une distance physique de 2 mètres par rapport à tous, sauf les membres de votre foyer. **La ville d'Ottawa a maintenant émis la directive qu'un masque facial est obligatoire.** Ne touchez pas vos voisins à la Paix du Christ.
- Désinfectez vos mains à l'entrée et à la sortie.
- Suivez les indications sur les portes, les planchers et les bancs.
- Abstenez-vous d'utiliser les toilettes, sauf en cas d'urgence.
- Lors de la Communion, dites « Amen » au Corps du Christ à 2 mètres du prêtre ou du ministre eucharistique, approchez-vous les bras tendus et une main sur l'autre, recevez et consommez l'Hostie, et retirez-vous, en observant une distance physique avec les autres.
- Vous pouvez laisser une offrande dans un panier au fond de l'église après la messe. Vous pouvez aussi lire le code QR se trouvant sur nos affiches afin de faire un don de façon électronique.
- Continuez à observer la distanciation physique après la messe.

## VEUILLEZ VOUS ABSTENIR D'ALLER À L'ÉGLISE SI L'UNE DE CES CONDITIONS S'APPLIQUE À VOUS

- L'un des symptômes suivants : fièvre, toux et respiration sifflante, fatigue, perte d'appétit, essoufflement, crachats excessifs, douleurs musculaires, maux de tête, frissons, confusion, écoulement nasal ou tremblements
- Contact avec une personne dont le test COVID-19 a été positif au cours des 14 derniers jours
- Avez quitté le pays ou la province au cours des 14 derniers jours
- Attendez les résultats de votre propre test COVID-19

## HEURES DE BUREAU

Pour l'instant le bureau est fermé. Si vous avez des questions s'il vous plaît appeler au 613-241-7496 et votre appel sera retourné dans un bref délai.

## HEURES DE MESSES

Les heures de messes sont comme suit:

Samedi – 17h – messe bilingue

Dimanche – 10h – messe française

Dimanche – 12h (midi) – messe anglaise

Mardi au vendredi – 12h15 – messe anglaise le mercredi et vendredi  
– messe française le mardi et jeudi

## CONFESSIONS

Il y aura des confessions au sous-sol de l'Église avant chaque messe. S'il vous plaît suivre les affiches.

## **ONGOING COVID-19 MEASURES AT THE CATHEDRAL**

The City of Ottawa requires all people using indoor facilities to wear masks. Masks are now required inside the Cathedral. There are a few exceptions, such as for young children or people with medical conditions. The physical distancing rules still apply with 2m distance between persons who are not in the same household. For more information see: <https://www.ottawapublichealth.ca/en/public-health-topics/masks.aspx>

- Observe physical distancing of 2 metres (6 feet) from everyone but members of your household. **The City of Ottawa has now declared that it is mandatory for you to wear a mask for all indoor places.** Do not touch your neighbours at the Peace of Christ.
- Sanitize your hands upon entry and exit.
- Follow indicators on doors, floors, and pews.
- Please refrain from using the washroom unless absolutely necessary.
- At Communion, say “Amen” to the Body of Christ at 2 metres from the priest or Eucharistic minister, approach with arms extended and one hand over the other palms up, receive and consume the Host, and withdraw, observing physical distancing with others.
- You may leave an offering in a basket at the back of the church after Mass. You may also scan the QR code on our signs to donate electronically.
- Continue to observe physical distancing after Mass.

## **PLEASE REFRAIN FROM ATTENDING CHURCH IF ANY OF THESE APPLY TO YOU**

- Any of the following symptoms: fever, coughing and wheezing, fatigue, loss of appetite, shortness of breath, excessive sputum, aching muscles, headaches, chills, confusion, runny nose, or shaking
- Contact with someone who has tested positive for COVID-19 in the past 14 days
- Left the country or the province in the past 14 days
- Awaiting test results from your own COVID-19 test

## **OFFICE HOURS**

The office remains closed at this time, however, should you have any questions, please contact us at 613-241-7496. Someone will return your call as soon as possible.

## **MASS TIMES**

Following are the Mass times:

Saturday – 5:00 p.m. – Bilingual Mass

Sunday – 10:00 a.m. – French Mass

Sunday – 12:00 p.m. – English Mass

Tuesday to Friday – 12:15 p.m. – Wednesday, Friday in English

– Tuesday and Thursday in French

## **CONFESSIONS**

Confessions will be held in the Church basement before each Mass. Please adhere to the signs.