

## Cómo acceder a Google Classroom usando cuentas de estudiantes

Use el inicio de sesión del estudiante para iniciar sesión en Google Chrome: busque en la esquina superior derecha para iniciar sesión.

Si alguien ya ha iniciado sesión, puede hacer clic en el icono del usuario (generalmente una letra a menos que se haya cambiado) en la esquina superior derecha (flecha naranja) y hacer clic en "Agregar otra cuenta" (flecha azul)

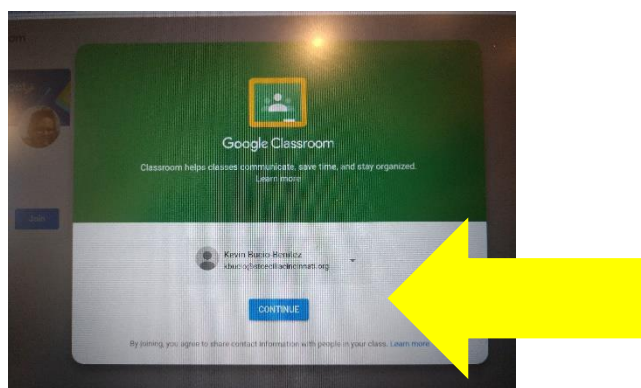
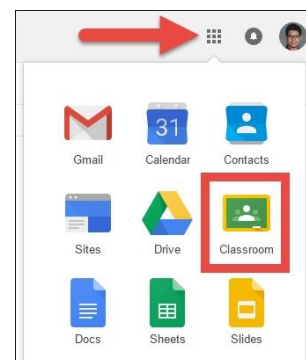
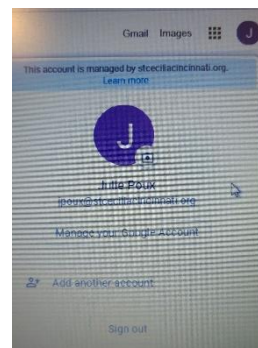
Si está utilizando un Chromebook escolar, el alumno ya habrá iniciado sesión iniciando sesión en Chromebook.

Si Chromebook se abre en Clever, haga clic en una pestaña nueva (en la parte superior, haga clic en "+" al lado de la pestaña abierta actual)

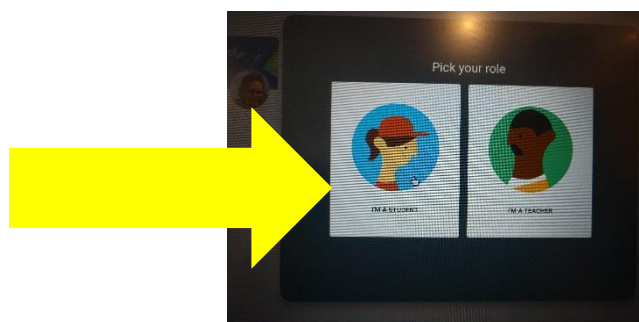
Haga clic en el botón Google Apps (se ve como un cuadro de 9 círculos) en la esquina superior derecha

Haga clic en "Aula"

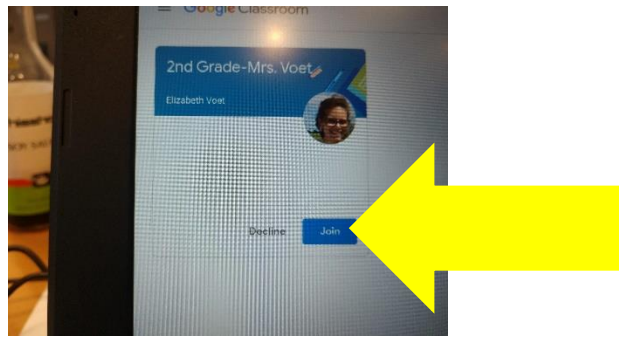
o Si se le solicita unirse, haga clic en el botón azul "Continuar"



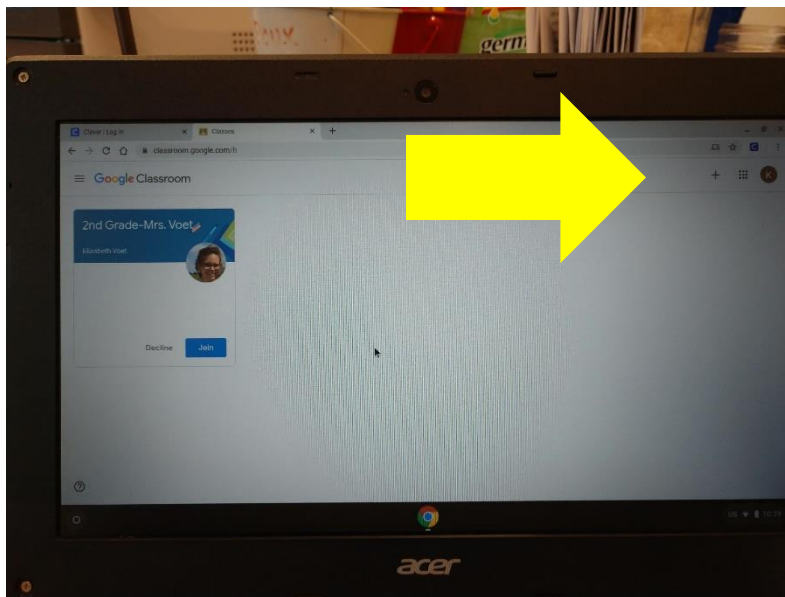
o Haga clic en "Soy un estudiante"



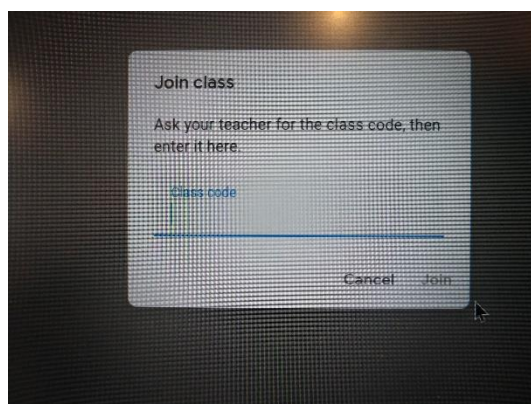
Debería ver un aula (o más de una) creada por su (s) maestro (s). Si ve un aula y le pide que se una, haga clic en el botón azul "Unirse" para cada aula.



Si necesita unirse a un aula, haga clic en el "+" en la esquina superior derecha.



En el cuadro que aparece, ingrese el código de clase que le dio su maestro.



Sus maestros usarán Google Classroom para comunicar videos, lecciones y tareas. Por favor verifíquelo cada día para saber qué debe hacer su hijo.